

# UHF RFID Reader Module



- 卓越的读取性能
- 防碰撞算法
- 18000-6C
- 低功耗设计
- 监测功能
- 超强的稳定性

## 设备参数

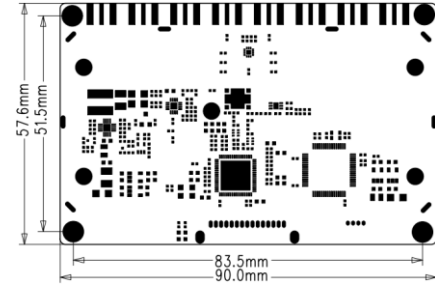
尺寸	90 x 57.6 x 8 mm
重量	86 g
材质	铝+FR4
输入电压	DC 5V
待机状态电流	<20mA +/-5%
最大工作电流	750mA +/-5%
工作温度	- 20 °C - + 65 °C
存储温度	- 40 °C - + 85 °C
工作湿度	5%RH - 95%RH (无冷凝)
空中接口协议	EPC global UHF Class 1 Gen 2 ISO 18000-6C
工作频谱范围	902-928MHz FCC 865-868MHz ETSI
输出功率	0 – 33dBm
输出功率精度	± 1dB
输出功率平坦度	± 0.2dB
接收灵敏度	< -78 dBm
盘存标签峰值速度	> 400 tags/s
标签RSSI	支持
环境温度监测	支持
通讯接口	UART TTL Level
最高通讯波特率	115200 bps
散热方式	空气冷却
天线接口	8 端口 50Ω 射频连接器 SMA

## 订购信息

Product #	RTEC R1108
Product Name	R1108-M Reader Module

©Copyright 2015 RTEC Systems Pte Ltd All rights reserved

# RTEC R1108-M



安装孔径 Φ3.2 mm

## 接口定义

PIN#	接口	功能说明
1	GND	接地
2	GND	接地
3	VIN	+5VDC
4	VIN	+5VDC
5	GPIO1	输出 IO 3.3V TTL 电平
6	GPIO2	输出 IO 3.3V TTL 电平
7	BUZZER	蜂鸣器
8	LED	控制读取LED灯
9	RXD1	UART1 接收 3.3V TTL 电平
10	TXD1	UART1 发送 3.3V TTL 电平
11	RXD2	UART2 预留
12	TXD2	UART2 预留
13	IN1	输入 IO 3.3V TTL 电平
14	IN2	输入 IO 3.3V TTL 电平
15	RESET	复位键



15 PIN W-TO-B 连接器, 1.25mm

## 选配: 开发接收板

输入电压	DC 12-24V (默认 12V3A)
LED	红色: 上电源, 蓝色: 读卡
GPIO	2路输入, 2路继电器
通讯接口	RS-232, RJ45



### RTEC Singapore

57 Mohamed Sultan Road  
#01-05 Sultan Link  
Singapore 238997

### RTEC China

L3 Enterprise accelerator B,  
Scientific innovation District, MianYang City  
Sichuan, China 621000